

Úttekt

Ar. 1867. Jún 4^{da} júní. Öðrum
virdumdið skrifdir tilkoma á Grænarbrókki
til að. Úppskriftu þau. Þar á milli
sem nefndin jöfðu fylgju, Sambálaz á
þau og jöfva, þá er þar einn bútur
virkur, en illa er þar einn tiltekt
flíkur frá. Þar er einn, þess mið gæta að
einum úttekt, þar er einn nefndin jöfva
tiltektir, en þá er einn tiltekt - sem
þess er þar jöfva

1. Það er einn. 1. al. 1. þingungr á
breytt 3^{al} 10 þingungr á hat. 3^{al} al. með
stodum, 2^{al} Stöfu bútur, en miðlika vantar
en, 3^{al} þingungr, auknum hefur einn
tiltektir klíða, en miðlika vantar
á hat, en miðlika vantar, en miðlika vantar 2
og aukin en miðlika vantar, en miðlika vantar
gömlum vantar. Þar er einn, en miðlika vantar,
meigin en miðlika vantar, og glugga gat
með Gleni úfri Þar er einn, en miðlika vantar
gömlum þingungr, en miðlika vantar, en miðlika vantar
jaorum, Þar er einn, en miðlika vantar, en miðlika vantar
en klíða vantar, tiltektir þar, og skuldburður
og þar er einn, þar er einn, þar er einn
þar er einn, þar er einn, þar er einn
og althótt þar er einn, þar er einn, þar er einn

17 rell

2. Þeargaungur þor Þaðstofi til Þeardýra
 á lengd 4^{al} á breidd 1^{al} al meðal hali
 á hald 2^{al} al að mestu samu an hlandin
 af ofan. Þessu þeartur Þeardýra
 á lengd 3^{al} al á breidd 2^{al} al á hald 3^{al} al
 með 1. þver bítu, hilt þver og lang reft
 þurð á jörquim, vnd dýrnst afi og flest
 skuld og þver fjöld þvinnu og dýr fjöld ar
 rann á þvinnu meigin dýra, — Veggir,
 þurð. dýst, ekki óstod leyrir — þurð brúð
 an leyrir,

Alay 2ⁿ

3. Þurð þeartur 2^{al} al á breidd og lengd, með
 de afstapni ástod, er skendur á móti vord
 ávann, hilt þver og lang reft þurð jörn
 um vnd staf, og aður mefudastur, skapn og
 hilt veggir ekki óstod leyrir, en dýrn
 de gannu skapn vundar — þurð brúð
 an leyrir

Alay 3ⁿ

4. Elhus, á lengd 4^{al} á breidd 3^{al} á hald
 3^{al} al með 1. Þítu, og ein lozun mannaðs,
 hilt þver reft Veggir skod leyrir
 og þurð brúð an leyrir

Alay 1ⁿ

Þeyrum þvinnu vor ekki fram
 vísad hilt út þeartur, er eru í þeart
 þeartur loki, J. þurð kiltur, Þeartur

þor þeartur, J. þeartur
 vnd þeartur — Þeartur þeartur

Ár. 1867. Þurð 18. Júní vorum vnd
 eptis skrifodis hilt þeartur, á Þeartur
 kodi hilt að Uppskrifu þeartur jarð,
 ar hilt, sem mefudis jörðu þeartur
 þurð á leyrir á þeartur á eptis, þurð þeartur.
 — vndur þeartur, af þeartur, þurð
 þeartur þeartur, og þurð
 þeartur þeartur vnd þeartur, þeartur
 meiginu að einzinn lilt þeartur er
 þeartur þeartur hilt eptis þeartur ar
 þeartur þeartur

1. Þeartur á lengd 6^{al} al á þeartur
 til þeartur bítu, á breidd 4^{al} al á hald 4^{al} al
 í þeartur kverk, með þeartur hilt þeartur
 hilt á ein leyrir laus alk þeartur bítu
 og öðrum alin þeartur ástod þeartur, er
 meigin bítu vundar þeartur þeartur
 4. og 5. lang þeartur á hilt, meigin
 hilt, brotin í öðru, er þeartur þeartur
 í öðru,

Apprefti gamall og fínd, og Ófús
 rafter af Sperrum er súður Skafu-
 hundarflak við Týrus lafi, og 3. krútu
 gluggar, 2. met glugga brögund, og 1. tveggja
 ja raktu, ónar brötin, stúri meyr og
 minna fúnar, ein kum - meyr -
 austur horni og vit bókstafu deyr
 og Snórur silveklurs, Tolu verdr vert
 ur Veggur og rortur Skafu, Skad leig
 er, en Austur veggur snarastur a
 kúsi, og maldrumin - súður Skafu
 of lár, og snarastur in ad. ofun
 og maldrumin ad. ofun, þak
 Þrúhann leyt, álag - 3rd

2. Jöng frá Þadstofuclýrim til
 Skelludýra, rímar gal med ein-
 um krukka, ad. med al hali álin
 á breidd ad. nidan, en ad. ofun
 1/2 ad med al hal, og samantklot
 inn, Veggur beggju megin, Skad leig
 er, en hovin, 2 1/2 ad med al hal
 med 2 röfkuin fyrir fram ur, Þad
 Skofu deyr, þak ónytt, Skelli huld.

meðlepra um þuningi - alg. 1-78

3. Þoardyr frá Skelludýrum til uti-
 dýra áling 3rd á breidd 2nd rum ar
 á hvd. 4th med. 6 stöðum, ein loyur
 Lauvoklum 3 bitum og Kræmmum, Sperrum
 um, og 4 langbönnum á hlið, og Meiri
 Trú, en allþó garr við ad. med. fú ein
 um smá sprekum yfir, og einu fú
 einum smá sprekum af innla-
 sperrum á Skafu, Þoardýra huld. á
 jarnum við dýra Skafu, og trí loku
 og 2 Gallur hvarju meigin dýra, og
 rama yfir og smá Gallur yfir dýrum,
 Austur hvd. á nidan, veggur í kring
 Skad leig er oflagur þakleigt
 álag - 3rd

4. Þur áling 3rd á breidd 3 1/2nd med.
 brötnum. Ós og Sto umdris 3 rafter
 á hvarri hlið, af vegg á Ós, og tung-
 rest yfir, Þidurim í þvi meira og min
 á fúin, og huld á jarnum við Skafu
 Veggur gamlur, en ekki óstod leigis
 þak. ónytt. á parti - álag - 3rd

5. Eldhus á bingd 5^{al} breidd 4^{al} kertar
á höd. 3^{al} með 1. Ritu 2^{ur} domo og
hitt þver og lúngreft þarri lega, reft. og
3. þverreftur yfir umgangi og lúng
reft. yfir, Veggir í kring Stodileigis
en heldur lúngis, og publiku leyst

á dag 1-48
6. Jónan Þaar Kofi að summan fram
á moti Eldhusdýrums alingd 5^{al}
á breidd. 2^{al} á höd. 3^{al} með 2. Ritu
hvaðanum manni á yfir dvergum,
og hitt þver og lúngreft með gómu lúng
spikun, hvar á flab er til með dýru
stopum, þó þú skis die nú fyrir
Veggir, Stod. leigis, og þak brúkan
leyst — — — — — á dag. 2^{ur}
er svo held á dag — — — — — 20^{ur}

Grannar og Ofanhrisadri úttekkt
til fullkomunar undir skrifu úttekkt
ar men 7. Þorkildur Þórðarson
þrogn, Samundar Arnasonar
undirskrifan O. Olafsson
Vindabændur J. Hallgrímsson
Hallgrímur Þorðarson

fin er Þorðar Emnar Siganda
vid Þorðar og Sam Þorðar
Són Jóhannesson

Ar. 1868. Þann tíu mánaðar
vorum vit skrifastir til stadur
á Brekkukoti, til uppkriða
og úthaka þang jarðarháð sem
nemdri jörðu þilgin, og bandurnir
Hallgrímur Þorðarson og Són
Hallgrímsson hafa viðbúið og af
þenda nú vit takanda. Mr. Olafi
Þjórnssyni og eru þá til þorð
þáðin sem hjer eftir þilgja þjinnar
þá þil

1. Það þófa, að öllu leit á sömu
þorð, og þó þá úttekkt hjer á
undan dínis, með Castrum, 2^{ur}
bitum, þremum þessum, ein-
þegum þau holtum, og einum

Skamm bita, hængbond eru
4ur á hverri hlið, manniþóda
í Innra Stafu gólf. eingin
en brotú í fremra, blýpreft
gamalt, og Tungvað fúnd,
E fúa kastar af Sperrum
á Sudan Stafu; Syvri Það
stofu er hurda flak við Dýra
stofu; 4in gluggar eru á hur
inu, 2 með gluggkistum,
og 2 þess útan, í Öllum
þeim á Samböldu eru 5
úidur, þar af 2 brotúar
Stodir suman fúnd og
Þaðstapan, geyngin í Sandr
fremur en Snörud, Vestur
veggur og Nordn stafu eru vel
brúkan legin, Austri veggur
Staurur og Snarad á hlið
og Sudn Stafu, málrunnin
og oflagur, þak brúkaudi.
2 Geyng frá Þaðstapa til
Skelli dýra 2. á Ca' lengd,
með kvæði á, á medaltali
1 al. breidd á Nedan, eru

á ofan 1 al, Samann-
hláðin á mestu, á hól á
medaltali 2 al, Veggir eru
leggja megin Stod legin,
með 2^u röfnum um Þaðstapa
dýr, á Skelli hur á járnum
með rjettum um bunnigi
3. Þegar dýr, frá Skelli dýrum
til úti dýra, lengd 6 al
breidd rúmar 2 al, hól 4 al,
með 6 Stodum efrumur bitum
þremmum Sperrum, ein loft
haus hólum, og 4^u hængbond
um á hlið og manniþóda,
allh mjög gram vidd
með fa einum Sná spítum
yfir, elnig af Sná Sperrum
á Stafu; Syvri Þannu er
hur á járnum, við Dýra stofu
með 4^u loku, 2 fjali kvörju
meyri Dýra, og 4^u ma yfir,
Sná fjalin yfir, og Alu stök
á Nedan; Veggir eru þadri
legin, en oflagin, þak hlegi

4^{da} Búrhús, á lengd 3á
 á breidd 2á, með einu og
 manir áv, og á öðru leit
 þver og háng-vef, með
 gömlum, og Sumpach,
 þunnum víði; hurdu járnum
 við þafi; Veggir eru á
 sömnu gamli, og nokkur
 gallaðir, en gjeta brúka þá
 síð, um Sínu, þá þá
 til egh þvi hús þessir
 verid til rífi og þokka
 en þá þá þá endurbót
 á þaknum tíð.

5. Eldhús, á sömnu þorð
 sem Nefta út tek þó sínu
 með þeimur á sínu, og ein
 úr bita, á öðru leit, en
 hús þver og háng-vef
 með Samilegam víði,
 og Sínu þvi allveð
 á þess legh, en oflag og
 þak heleg.

6. Innan Þejar kofi,
 á Summan fram á máti
 Eldhús oljrunu, lengd 5á
 breidd 2á háð þá
 með 2^{da} bitum á Vegg, og ein
 um manir áv aukum
 hús er þver og háng-vef,
 af gömlum, og Sumpach,
 þunnum víði; Sýtur hurdu
 og 2 þafi, en er til ekk
 sýtur; Veggir eru gamli
 en ekki á þess legh.

þak við búanlegh, —
 á lag á Þak þessum — 10^{re} = 48
 á Innri ganginu — 2
 Þejar oljrunar — 3
 Þurid — 3
 Eldhús — 2
 Innan Þejar kofi — 3

Samtals = 23^{re} = 48
 líttektað memi J. Hallsson. O. Olafsson
 frá farandi Hallgrímur Þórsson
 Viðtakandi: Ólafur Þórsson
 handvala nafn

Uegna fjarðar eigandans vitans
Agerveru Samþykktur framman
skrifadri úttekt Jón Jóhannes
son

Ár 1868, þann 28^{dag} Júní
Vörum við eptirskrifadri
til skadar að Syðstugrundi
til að tryggja og útbaka
þann fjarðar hús sem
Syðstugrund Sýlgja, og
Jón Einarsen mest við
þjó, enn Jón Jónsson þú
við tokum, og fyrirfunduð
húsin sem Sýlgja:

1. Þaðstofa, á lengi 5 al
breidd 3 al, með 2^{um} mörum
ásum auknum og 4^{um} Dverg
um á 2^{um} bitum, sem rest
er eru á Vegg, húsin eru
þver- og hængrest af göml
um og fimmur víð

1 gleggri með 2^{um} gler
rúðum, önnur brottum
Syrir Dyrum er húðar
flata á járnum, við skafi
Veggir eru gamla fúrur
og Sýlgja, og þaki á lögð.

2. Þurður, á lengi 3 al
á breidd 2³ al, með 2^{um} mörum
önnur brottum, með 2^{um} mörum
róflum á lík Nitum, Syrir
Dyrum er húðar flata
á öðru hjari, við skafi,
Veggir eru brukanlegir,
álag 3^{me}

3. Eldhús 5¹ al á lengi,
breidd 3¹ al, með önnur
bita, Dvergum, með önnur
um mörum á, þver og
hæng rest með gömlum víð.
Veggir eru brukandi. Það
er þó talið verth gallaver
lind ventar, 3^{me}

4. Gæring frá Bæðstöfu
til útiðlyra á Leingi Stæ.
á Breidd, Sumstadar Tal
og Sumstadar Kal á Breidd,
Eft með fæðnum fua
Spikun, Lit Nektun,
Veggir mjög Lelegir.

Syrir Bæfar dyrum
er kurt á öðru hjari við
Kafi, og sin hjól hvarju
meigin dyra, og Byfir
með vindskida múnunum
örsun þrotin. Gm

5 Sjáar hús vynná velli
yfir 24 kyndun, með
6 Stöðum, unctin árum
14 mätar vöftunum í allh,
og smá spikunum yfir,
þog garda vinn þunngi
og hvarðan flak Lelegis
við Kafi.

Veggir eru Lelegir, með
framum stöfu, og Norðin
Veggur klofin ad ofan
þak Brúkanði. álag 8^{ndi}

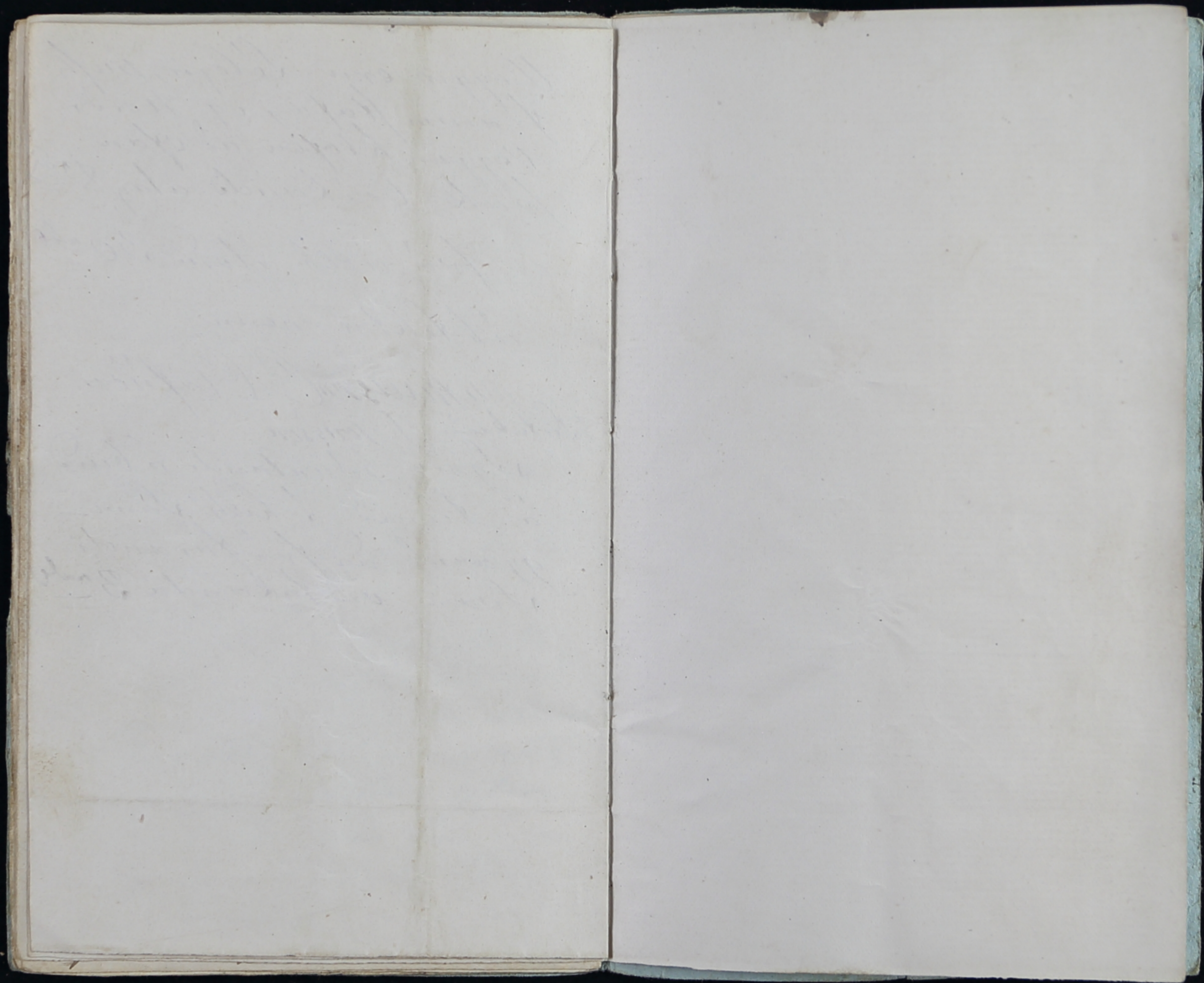
er það allh álogu 3^{ndi}

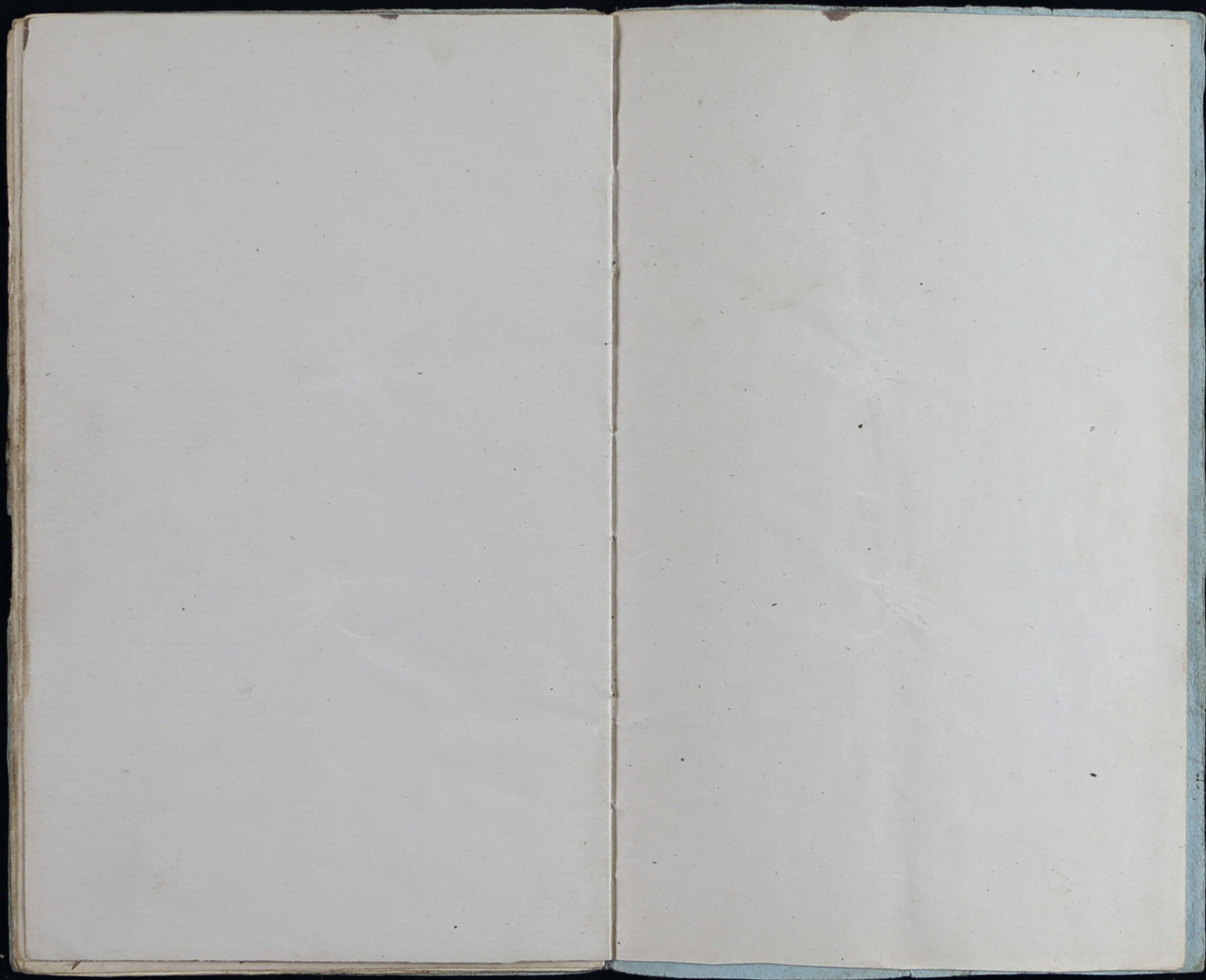
úð tektar menn

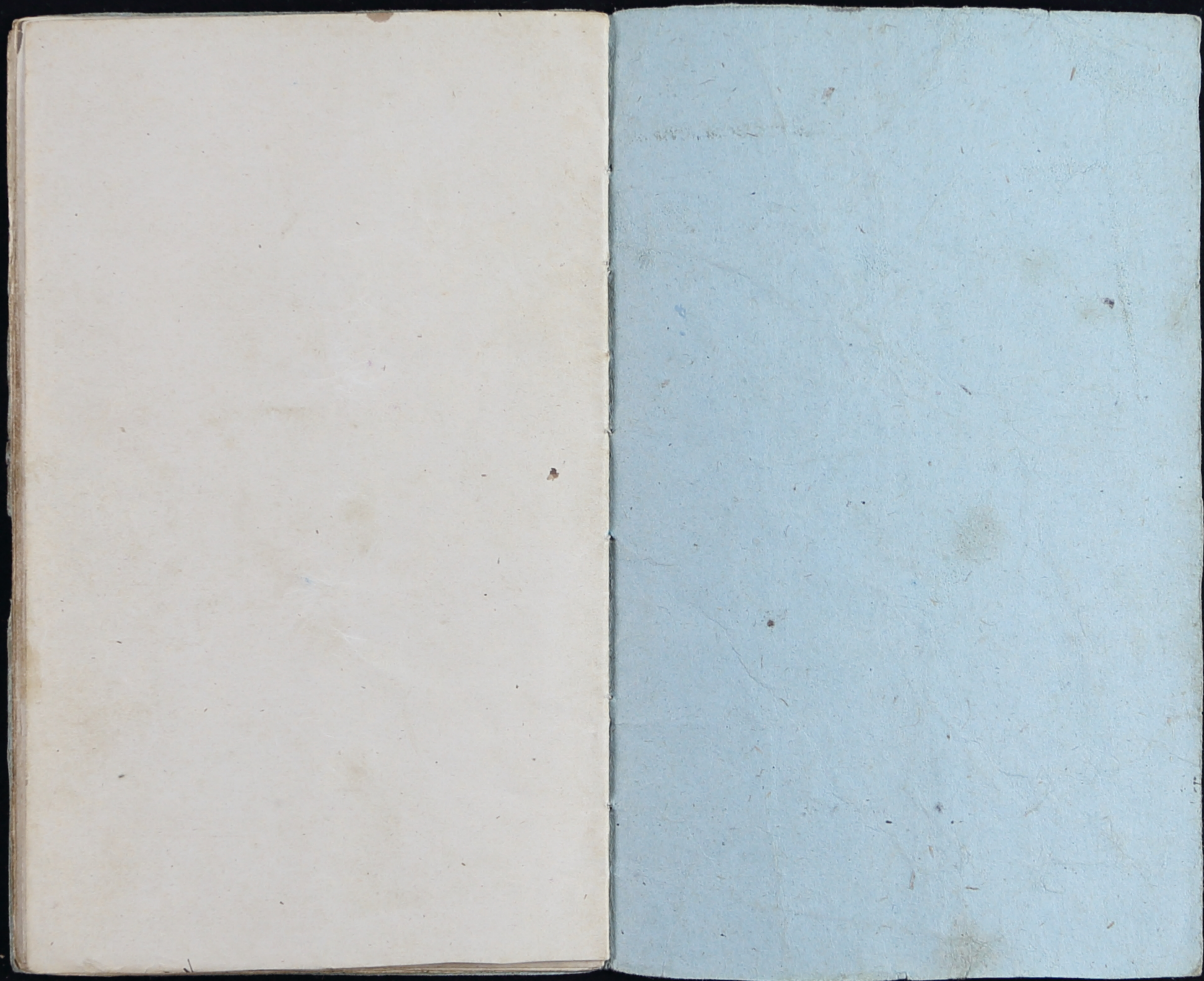
Joh. Hallgrím P. Ólafsson

3. Stakandi J. Jónsson

Syrir Þantandi á burd
á kurt á hish Sam-
gjarnh ad frá farandi
Lvan við Stakanda 3^{ndi}







1	18	1	10 md 48 S
2	3	2	2
3	2	3	3
4	5	4	3
		5	2
		6	3

23 md

Petermann