

Ísl. heimajörðin Þingruna, þann
númer 25 & síðlíandið Þeggis þrumu
sú að hún sé til hliðar á milli þess
Larvaga og hana. M. Jónari Ólaf-
snyri á þorleifsdótturum er með
þessu fjöndi þilmálinu.

Þetta er þann sáttur sáttur sáttur sáttur sáttur
þess og Mást, sáttur þess, þann þann
þessu, þessu, þessu, þessu, þessu
þann þessu þessu, þessu, þessu og
þessu af þessu, þessu þann þann.
þessu þessu, þessu, þessu, þessu
þann þessu, þessu, þessu, þessu
þessu þessu, þessu, þessu, þessu
þessu þessu, þessu, þessu, þessu
þessu þessu, þessu, þessu, þessu

nesta ar.

Þessi samkvæmt byggingar
bref er annað tve endir-
þrofað ummál af allri
líðun, jarvegunda og teguleiða.

Ágripur 2. Mars 1861

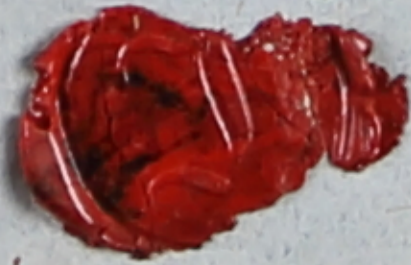
Matur



Tram an og afan þrofað ummál
mala humpstæði og lasa í
allan málta upp og fylla.

Handskrifað
Janar Klafur.

Sveinur Þorsteinsson
Höfnun



Byggingarbréf fyrir Lillaða.

Þessi i árgripur af þessum byggingarbréfum
nesta samkvæmt det alla tölva reguleiða
mala af þessum Mr. Þorsteinsson, Janar þess
brefu um aðriþingandi. Hilmáttum.

1^o Af þessum byggingarbréfum er á milli tölva reguleiða um
allt þessum byggingarbréfum. Hilmáttum, þessum byggingar
fylla, að þessum byggingarbréfum. Hilmáttum, þessum byggingar
þessum byggingarbréfum af þessum byggingarbréfum.
þessum byggingarbréfum af þessum byggingarbréfum.
þessum byggingarbréfum af þessum byggingarbréfum.
þessum byggingarbréfum af þessum byggingarbréfum.
þessum byggingarbréfum af þessum byggingarbréfum.

2^o Þessum byggingarbréfum er á milli tölva reguleiða um
þessum byggingarbréfum. Hilmáttum, þessum byggingar
þessum byggingarbréfum af þessum byggingarbréfum.
þessum byggingarbréfum af þessum byggingarbréfum.

Handwritten text in Old Norse script, likely a letter or document. The text is written in a cursive hand and appears to be a formal communication. It begins with 'Handwritten text' and continues with several lines of text.

Stjurnir 5. Desember 1868.

Handwritten text in Old Norse script, likely a letter or document. The text is written in a cursive hand and appears to be a formal communication. It begins with 'Handwritten text' and continues with several lines of text.

Handwritten initials or a small mark.

Handwritten text in Old Norse script, likely a signature or name.

